



## COVID-19 Antigen Speichelabstrich Schnelltest Kit (Colloidal Gold)

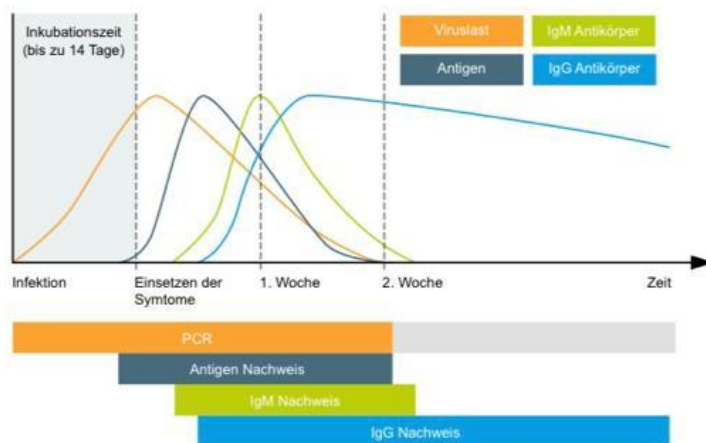


- ➔ **Sicherheit**  
durch höchste  
Qualitätsstandards
- ➔ **Genauigkeit**  
durch führende  
technologische Stärke
- ➔ **Vertrauen**  
durch langjährige Erfahrung

Erhältlich in den Packungsgrößen: 1 Testkit, 5 Testkits und 25 Testkits.

### Wirkungsweise

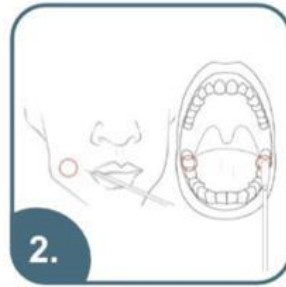
Das COVID-19 Antigen Speichelabstrich Schnelltest Kit weist anhand immunochromatographischer Technologie das neuartige Coronavirus im menschlichen Speichel nach. Bei positivem Nachweis von SARS-CoV-2 Antigenen im Speichel erscheint eine farbige Testlinie (T) im Ergebnisfenster. Im Falle eines negativen Ergebnisses erscheint keine Testlinie (T).



## Anwendung



1. **Befüllen des Extraktionsröhrchens** mit der Extraktionslösung.



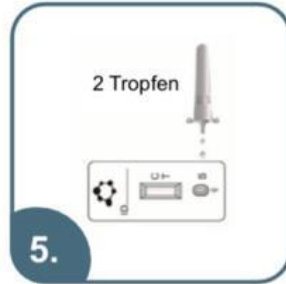
2. Entnahme des **Speichelabstrichs** mit Tupfer.



3. **Eintauchen des Speichelabstrichs** in Extraktionslösung. Mindestens 5 mal rühren und eine Minute in der Lösung lassen. Bei Entnahme des Tupfers das Röhrchen zusammenpressen und Flüssigkeit aus dem Tupfer drücken.



4. **Schließen der Kappe** des Extraktionsröhrchens.



5. **Eingabe** von 2 Tropfen der Probe in Probenvertiefung der **Testkarte**.



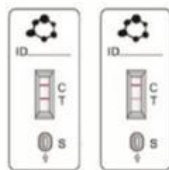
6. **AbleSEN des Testergebnisses** nach 15 – 20 Minuten.

## Auswertung des Ergebnisses

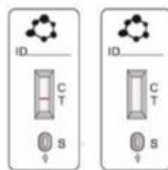
**negativ**



**positiv**



**ungültig**



**Sensitivität:** 96.55% (95% CI, 93.05% ~98.32%)

**Sensitivität:** Die echte Positivquote

**Spezifität:** >99.00% (95% CI, 99.19% ~100.00%)

**Spezifität:** Die echte Negativquote

**Genauigkeit:** 98.86% (95% CI, 97.87% ~99.50%)

**Genauigkeit:** Die tatsächliche Negativ- und Positivquote

**Nachweisgrenze:**  $5 \times 10^2$  TCID<sub>50</sub>/mL

## Verpackungsinhalt



Produkt	Packungsinhalt	Packungsgrößen	Probenart	Haltbarkeitsdauer
COVID-19 Antigen Rapid Test Kit (Colloidal Gold)	Speicheltupfer Extraktionsröhrchen Extraktionslösung Testkarte Gebrauchsanleitung	1 Test /Kit 5 Tests / Kit 25 Tests / Kit	Speichel- abstrich	18 Monate

## Tradition und Qualität

Die **Schreiner Firmengruppe** ist ein Unternehmen mit Tradition. Seit 1965 ist die Firma familiengeführt und steht für zuverlässige und fachmännische Leistung. Ihre Sparte „Schreiner Medical“ kümmert sich unter anderem um den Vertrieb von COVID-19 Schnelltests. Das Vertrauen in ihre Expertise zeigt sich in ihrem Kundenstamm, zu dem auch Bund und verschiedene Länder gehören.

**AmonMed Biotechnology** ist ein spezialisiertes Unternehmen aus dem Bereich der biomedizinischen Transformationstechnologie. Zu ihren Stärken zählt die technologische Entwicklung, welche in einer Vielzahl von Patenten im Bereich der In-vitro-Nanofluoreszenz-Immundiagnostik resultierte. Unter diesen befinden sich auch 27 Produkte mit erfolgreicher EU-Zertifizierung („CE-Siegel“).

Die Mission, die Pandemie zu bekämpfen, verfolgen Die Schreiner Firmengruppe und AmonMed Biotechnology und unterstützen hier tatkräftig seit Beginn der Ausbreitung des Virus.